

Informazioni**Il dosatore di medicinale elettrico LUBING****UniDos 1 Art. 4251****UniDos 2 Art. 4252****Dati tecnici:**

Prodotto	UniDos 1 Art. 4251	UniDos 2 Art. 4252
Regolazione dosaggio	0,1 - 5%	0,1 - 5%
Intervallo di portata	15-1500 l/h	15-1500 l/h
Massima capacità di alimentazione delle pompe	12 l/h	24 l/h
Percentuale di mescolamento a 500 l/h*	2,4%	4,8%
Pressione operativa	0,3-3 bar	0,3-3 bar
Peso	9,45 kg	11,55 kg
Unità di allarme vuoto	Si	Si
Regolaz. di una quantità predefinita	Si	Si
Timer di dosaggio	Si	Si
Contatore acqua	Si	Si

I vantaggi di UniDos:

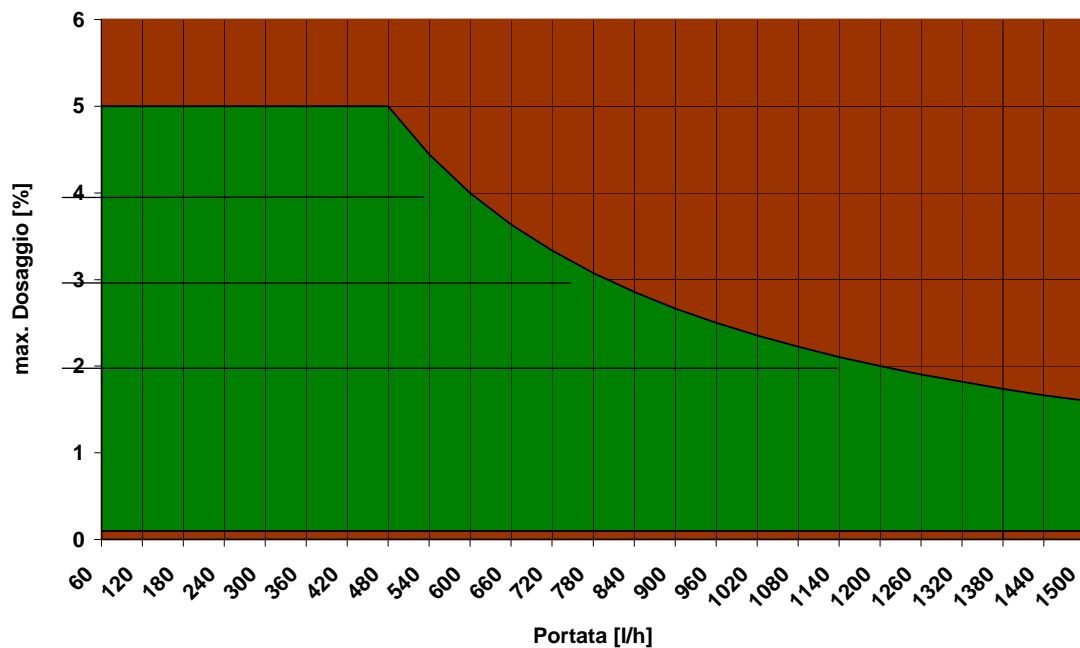
- Dosaggio accurato durante il periodo desiderato
- Dosaggio regolabile da 0,1 a 5 % [in relazione alla portata]
- Misurazione e dosaggio con elevata precisione
- Tutti i parametri assegnati vengono costantemente controllati
- Utilizzo molto semplice
- Ulteriori informazioni: contatore acqua, lavora come un contaltri e include un contatore giornaliero che indica il consumo di acqua al giorno
- Alta resistenza a molti acidi
- Lunga durata

* consultare le tavole a pag. 2

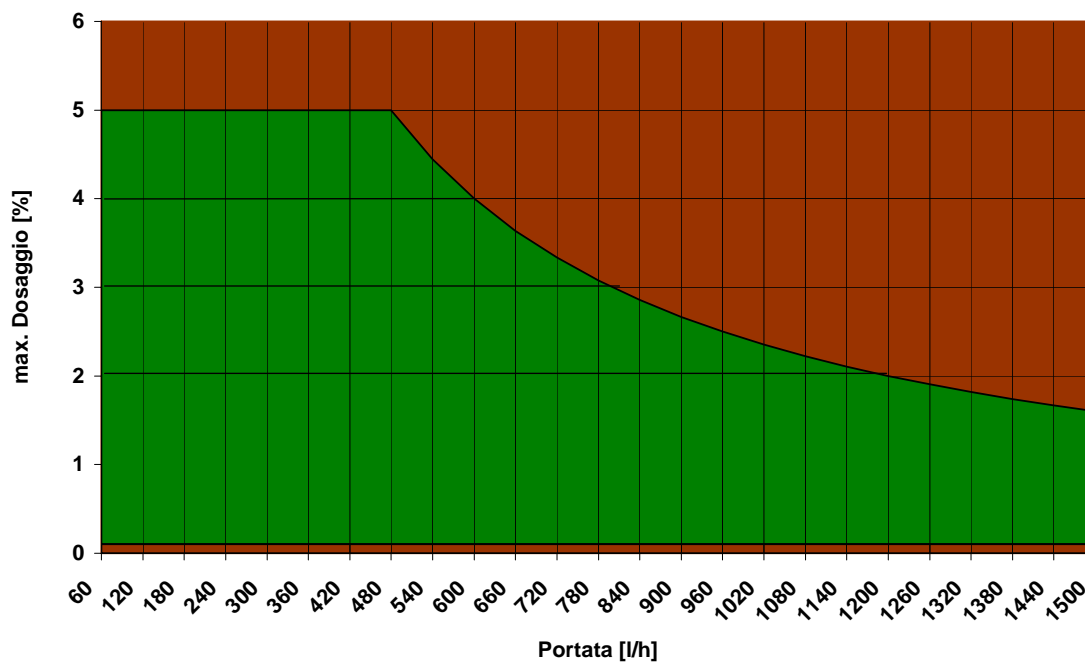
Informazioni

Il dosaggio di UniDos 1 e UniDos 2:

Intervallo dosaggio UniDos 2 art. 4252

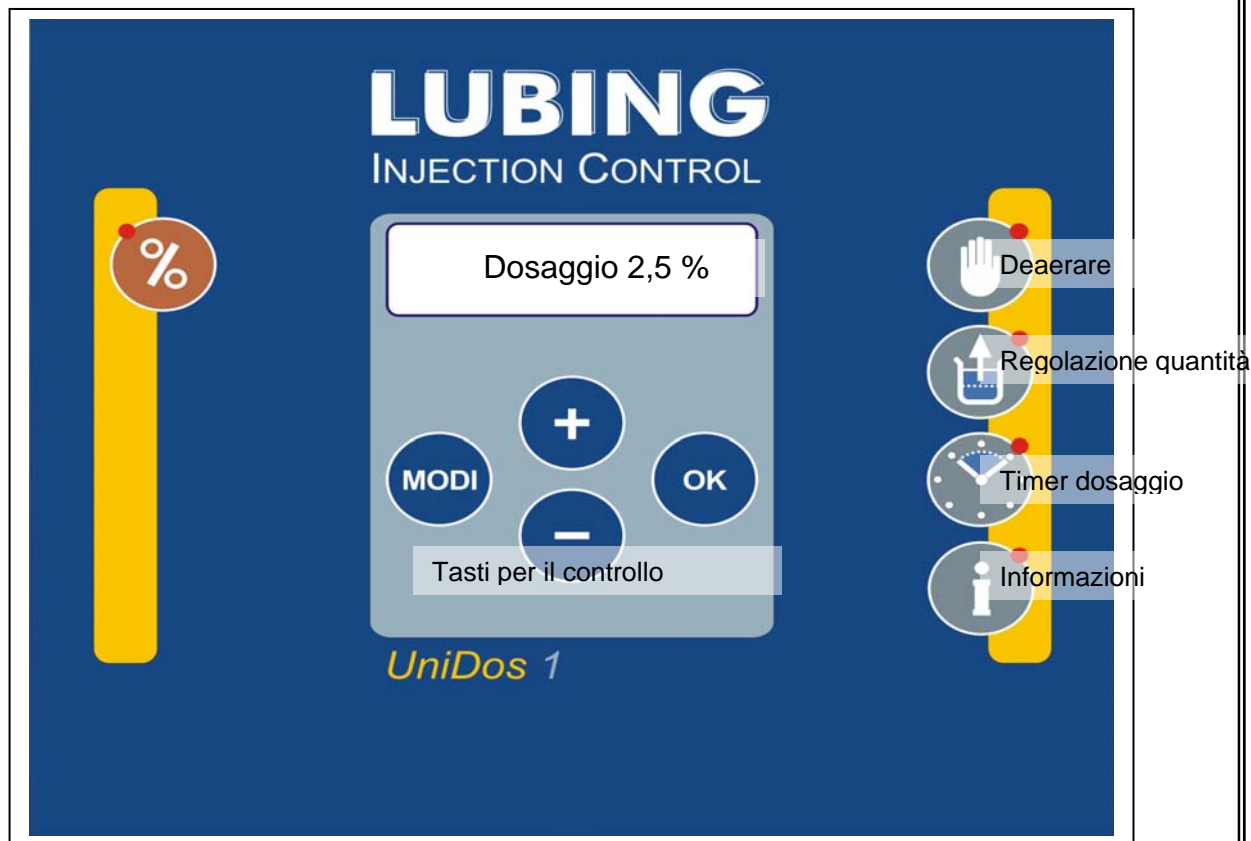


Intervallo dosaggio UniDos 2 art. 4252



Informazioni

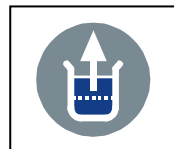
Funzioni e menu di controllo del dosatore medicinale



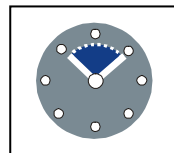
INIZIO DOSAGGIO: la concentrazione del dosaggio può essere regolata. Con il tasto Inizia Dosaggio si inizia la procedura di dosaggio



Tasto-DEAERARE: la linea di aspirazione può essere deaerata.



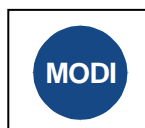
Tasto-REGOLAZ. QUANTITA': Inizia la procedura di dosaggio di una predefinita quantità di miscela. Si possono regolare il volume e la concentrazione



Tasto-TIMER DOSAGGIO: inizia la procedura di dosaggio per uno specifico intervallo di tempo. Si possono regolare concentrazione e intervallo di tempo.



Tasto-INFORMAZIONI: mostra diverse informazioni circa la procedura di dosaggio. Un LED lampeggiante indica che è stato raggiunto il limite di dosaggio.



Il tasto-MODI: seleziona una funzione all'interno del menu



Il tasto +/-: cambia un parametro selezionato



Il tasto OK: salva il parametro selezionato e evidenzia il parametro sul display con il simbolo (*).